

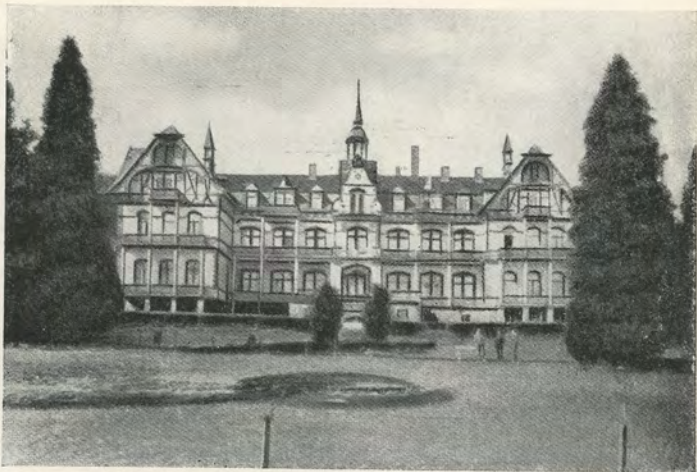
Kneipp- Gesundheitshaus Wilhelmshöhe

Eigt.: Kur- und Badehaus Wilhelmshöhe GmbH.

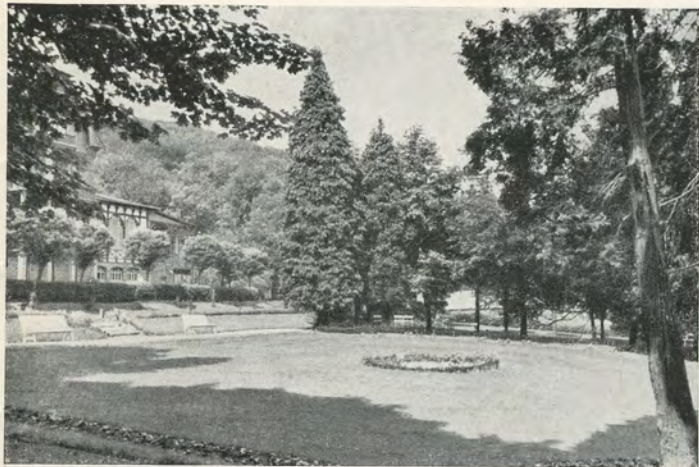
LEITENDER ARZT: Dr. med. KLUTHE

Im Druseltal 12
Fernruf 3010, 3312





Kneipp-Gesundheitshaus



Park



und Liegewiese des Kneipp-Gesundheitshauses

Wilhelmshöhe

weltbekannt durch seine Geschichte und landschaftliche Schönheit, bietet dem Besucher mit seinem unvergleichlich schönen Park, seinen Bergen und Wäldern alle Vorzüge eines idealen

Kneipp-Heilbades und heilklimatischen Kurortes.

Die klimatischen Bedingungen sind besonders günstig, da Wilhelmshöhe in stets frischer, gut filtrierter, ozonreicher Luft inmitten ausgedehnter Laub- und Nadelwälder liegt und durch die Lage am Ostabhang des Habichtswaldes mit offener Südseite die klimatischen Vorteile einer Hanglage besitzt.

Habichtswald und Park mit gepflegten Spazierwegen vermitteln selbst dem verwöhntesten Naturfreund täglich neue Bilder und Eindrücke. Gute Straßenbahnverbindungen mit der Stadt Kassel ermöglichen den Besuch von Theater, Konzerten und anderen kulturellen Veranstaltungen.



Das

Kneipp-Gesundheitshaus

liegt in dieser herrlichen Natur am Eingang des romantischen Druseltales (350 m ü. d. M.) im eigenen 14 Morgen großen Park. Das Haus liegt staubfrei, gleichsam auf einer Sonneninsel. Von den Terrassen des Hauses umfaßt der weitschweifende Blick das ganze Kasseler Talbecken, weithin umrahmt von bewaldeten Höhen. Der hinter dem Sanatorium aufsteigende Habichtswald bietet Schutz gegen rauhe Winde. Am Waldesrand entlang führt ein be-

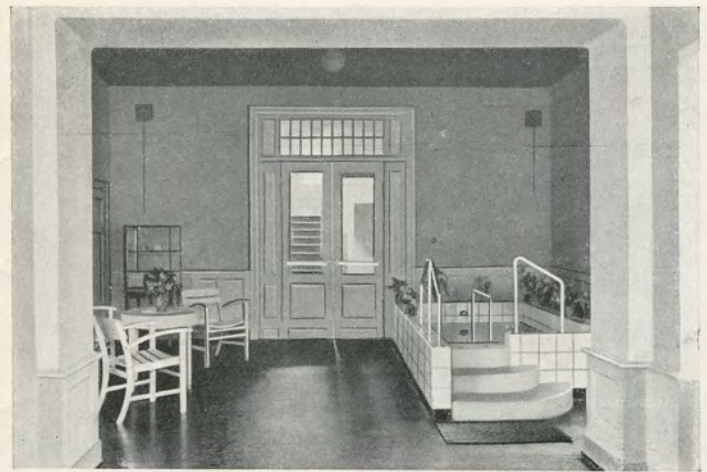


quemer Promenadenweg mit herrlichem Fernblick zum Wilhelmshöher Schloß und zu den Parkanlagen mit ihren berühmten Wasserkünsten und der romantischen Löwenburg. Der Herkules ist auf Gebirgspfaden oder in kurzer Straßenbahnfahrt erreichbar. Im Winter bietet sich dem Sportfreunde hervorragendes Gelände (bis 650 m ü. d. M.) für Rodel und Ski.

Das Kneipp-Gesundheitshaus ist während des ganzen Jahres geöffnet.

Die beiden Gebäude des Sanatoriums sind durch eine geräumige Halle miteinander verbunden. Neuzeitig eingerichtete Zimmer, z. T. mit großen Liegebalkons, gewähren herrliche Fernsicht. Gut ausgestattete Gesellschaftsräume, große Halle, gedeckte Terrasse, Personenaufzug, fließendes warmes und kaltes Wasser, Zentralheizung, große, neu ausgestattete Bade- und Behandlungsräume mit allen Kneipp-Kureinrichtungen und Anlage für Unterwasserstrahlmassage, Liegewiese und Liegehalle am Walde, Wassertretstellen geben die Voraussetzung für einen angenehmen Aufenthalt und eine erfolgreiche Kur.

In der Nähe des Kneipp-Gesundheitshauses liegt in freier, schöner Lage das moderne Schwimmbad Wilhelmshöhe.



Heilanzeigen

Die kneippische Heilweise ist aufgebaut auf biologischen und physiologischen Grundsätzen. Die natürlichen Reize: Licht, Luft, Wasser, Kräuter, Bewegung, verbunden mit richtiger Ernährung und psychotherapeutischer Behandlung sind die Grundlage für ein gesundes Leben, und durch rechtes Wirksamwerden lassen auf den kranken Organismus können sie diesen der Gesundheit wieder zuführen.

Besonders zur Behandlung geeignet sind alle nervösen Erschöpfungszustände, Neurasthenie, Neurosen, Erkrankungen des Herz- und Gefäßsystems, Hyper- und Hypotonie. Fernerhin Erkrankungen der Luftwege, chronischer Bronchialkatarrh, Asthma, Nebenhöhlenerkrankungen, Magen- und Darmleiden, Leber- und Gallenfunktionsstörungen, Bauchspeicheldrüsenerkrankungen (Zucker), weiterhin Erkrankungen der Niere und Blase, im besonderen Steinleiden, Störungen der Wechseljahre, Rheumatismus, sowie Stoffwechselerkrankungen (Gicht und harnsaure Diathese), Aderverkalkung, Nervenentzündungen, Migräne und nicht zuletzt Erkrankungen des Blutes und der blutbildenden Organe.

Kranke mit Tuberkulose und ansteckenden Krankheiten können leider nicht aufgenommen werden.

Auf individuelle und psychische Behandlung wird größter Wert gelegt.

Die ärztliche und wirtschaftliche Leitung wird stets bemüht sein, jedem Gast den Aufenthalt im Hause denkbar angenehm und erfolgreich zu gestalten in der sicheren Überzeugung und Hoffnung, daß, wer einmal eine Kneippkur auf Wilhelmshöhe erlebt hat, Kneippianer für sein Leben bleiben wird.





Kneipp-Gesundheitshaus Wilhelmshöhe

Straßenbahnverbindung von Kassel-Hauptbahnhof
u. K.-Wilhelmshöhe mit Linie 3 bis Endstation Druseltal

Unter gleicher Leitung:

Kneipp-Kinderheim

Haus Habichtswald

für Erholung und Kneippkur

Herrliche Waldlage in 510 m Höhe

Fotos: Hildebrandt, Kassel-B. - Druck: Gebr. Müller KG., Kassel

Kneipp-Gesundheitshaus Wilhelmshöhe

Preisverzeichnis

Pensionspreis je nach Lage und Ausstattung des
Zimmers DM 9,— bis DM 14,—

Im Pensionspreis ist einbegriffen

Wohnung, Licht, Heizung

Frühstück - Mittagessen - Abendessen

Bedienung (außer Gepäckbeförderung)

Gymnastik, Liegestuhl, Teezubereitung,

Allgemeine Pflege.

Abwechslungsreiche vegetarische Kost
wird zum gleichen Preise gerechnet.

Für besondere Heilkost wird je Tag DM 0,50
bis DM 1,— Zuschlag erhoben.

Zimmerservice: Wird das Servieren der Mahl-
zeiten auf dem Zimmer verlangt, wird je
Mahlzeit ein Zuschlag von DM 0,25 erhoben.

Kosten der ärztlichen Behandlung

Aufnahmeuntersuchung DM 12,—

Jede weitere Beratung DM 7,—

Kosten der Bäder und Kuranwendungen

je nach ärztlicher Verordnung

wöchentlich ca. DM 10,— bis DM 20,—

Es wird gebeten, Woldecke für die Freiluftliege-
kur, Bademantel und Badetuch mitzubringen.

Friseur und Wäscherei im Hause.

Erfüllungsort: Kassel.

Kur- u. Badehaus Wilhelmshöhe G. m. b. H.

Die Kneippkur im Winter

Die Kneippkur ist begründet in der Kneipp'schen Gesundheits- bzw. Krankheitslehre und damit unabhängig von der Jahreszeit. Die tragenden Säulen dieser Lehre sind die Säftelehre, das Ganzheitsprinzip, die Vorstellung einer herrschenden Lebenskraft und das Vorhandensein einer Seele. Die Kneipp'schen Heilmittel sind die ewig gültigen, – von den Naturelementen ausgehend in Form von Licht, Luft, Wasser, Erde, Kräuter, Ernährung, Ruhe, Bewegung und nicht zuletzt seelische Harmonie.

Die Kneippkur ist deshalb im Winter ebenso angebracht wie im Sommer, wenn nicht gar noch erfolgreicher. Diese Tatsache mag dem Laien verwunderlich erscheinen, ist aber dem Fachmann ohne weiteres erklärlich. Die meisten gehen von falschen Voraussetzungen aus und glauben in der Kneippkur immer noch eine Kaltwasserkur erblicken zu müssen, und welcher falsche Schluß liegt da näher: kaltes Wasser im kalten Winter ergibt Erkältung und Unbehagen. Die Kneippkur ist nie eine Kaltwasserkur gewesen, wenn auch das kalte Wasser in ihr eine abhärtende und erwärmende, da reizerzeugende Rolle spielt. Wie hoch hat Kneipp selbst seine warmen und heißen Kräuterbäder von Heublumen, Haferstroh, Rosmarien und vielen anderen geschätzt. Wie bringen die heißen Teil- und Volldämpfe den Rheumatiker in Schweiß im Winter wie im Sommer. Wie durchdringend warm wirken der heiße Heublumensack und die heißen Wickel bei Stoffwechselstörungen mit Kolikbereitschaft. Es würde zu weit führen, die Fülle aller wechselwarmen, warmen und heißen Anwendungen aufzuzählen, die dem Kneipparzt von den 120 Anwendungen beim Zuschnitt der für den jeweiligen Kräfte- und Krankheitszustand passenden Kur zur Verfügung stehen.

Der entscheidende Faktor aber für die besonders gute Wirkung der Winterkur sind die reinen Luftverhältnisse. Im Sommer wirbeln Wind und Autos Staub in Mengen durch die Luft, die im Sommer nie staubfrei ist. Bei Schneelage ist die Luft so gut wie frei von Staubteilen und kristallklar, und so ist es verständlich, daß die durch die Kur besonders vermehrte und vertiefte Lungen- und auch Hautatmung die Sauerstoffversorgung des Blutes ganz wesentlich fördert, besonders beim stuben- und bürohockenden Städter, der nur selten frische Luft aus Wald und Feld bekommt. – Die Erkältungsgefahr ist im Winter eher geringer als im Sommer, denn in der kalten Jahreszeit sorgt man nach den Kuranwendungen fast reflektorisch durch Bewegung für schnelle Erwärmung des Körpers, was im Sommer oft unterlassen wird.

Auch die Natur bietet im Winter dieselben schönen und reizvollen Bilder wie im Sommer: wenn die

WILHELMSHÖHE

in ihrem glitzerndweißen Winterkleide steht oder gar die schier unendlichen Tannenwälder im Rauhreif erscheinen, ist sie geradezu bezaubernd schön, und der Herkules thront über allem wie eine Gestalt aus einem Märchen. Dem Wintersportler steht ein Skigelände von seltener Pracht mit Hängen und Sprungschancen für Anfänger und Fortgeschrittene zur Verfügung.

DAS KNEIPP-GESUNDHEITSHAUS mit seinen behaglichen Räumen inmitten der schönen Natur sorgt für Wärme, Geborgenheit und auch Kurzweil, soweit es die Kur angezeigt erscheinen läßt.

Wer also Erholung und Gesundheit sucht, auf zur Kneippkur nach Wilhelmshöhe, besonders im Winter.

Dr. med. Kluthe, Kassel-Wilhelmshöhe