

Lüsenhaus .

Kassel-Wilhelmshöhe

1932/33

Sommer = 9 Wintersemester



Gruppe I. beim Kochen im Juli 1932.



Mathildenzimmer

Sommer
1932.



Meine Ecke im Mathildenzimmer



Leckerer Schmaus in
der Ruhestunde



Haus Paretz



Im Schlosspark
am 1. Mai 1932



Hindenburgzimmer



Himmelfahrt im
„Café Fernblick“



Vor dem „Fernblick“



Sonntagsnachmittags Kaffee
auf dem Schutzzimmer Balkon



Lustige Gesellschaft im Garten
am 22. Mai 1932



Fleißige Heimchen



(Zwei Seiten ausgelassen mit den
üblichen Schloßpark-Fotos; auf der
zweiten befinden sich zusätzlich
diese beiden unbeschrifteten Fotos.)





Ausflug nach



Burg Hausstein



Blick von B. H.





Jugendherberge
hü Knigstein

Mai 1932.





Lehrerinnenkollegium
beim Ausflug im bei einer

gemeinlichen
Kaffeestunde





Gruppe II.

zwei



beim Stachelberru
pflücken.



1932



Spaziergang
durch den
Schloßpark
Panorama-
weg.





Die
Wartburg
6. August



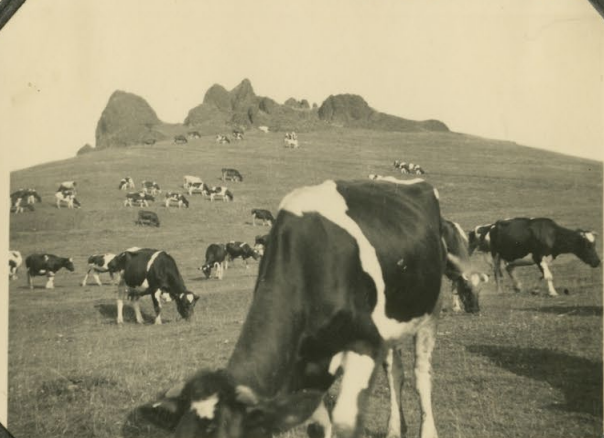
Ritt zur Wartburg



Rita, Ruth, Lott & Marianne



Erith & Hildeg.



Ausflug zum Döruberg

Aug. 32





Heim-
chen
bei der
Arbeit



August
1932





Haltestelle Nr 5
Grüselthal



Heimkehr am Strandbad in Kassel
August 32





Erstlich ein Rühetag!



Sonntag nachmittags im Garten
10.7.32.





Verbotene Früchte schmecken am besten!

Fußel in der Rose laübe

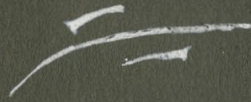


Warum
lächelst
du...?!

Voll-
kals,
Frant,
Hausse



Das
Kollegium



Fr. Hausse,
Schönbach
Frant
Stiefler



Der Beschützer
des Hauses
Unser Gärtner
Herr Sauter



auf einem hohen Baum

2 freie Späßen!



5 in „Sängerin“
Marieanne, Trübel, Haltraun, Lily.



Beim Späßen des
Speisesaales vor dem Frauen.





Beim Stadtgang.



Abschieds fest z. Ehren
tänzerin Althea
„Herbst am Rhein.“