

**Zum
25jährigen Jubiläum
des Straßenbahner-
Vereins Kassel**



Koch & Co. G.
m.
b.
H.



Kassel Frankfurterstr. 7
Ruf 4868, 1972

K O H L E N



Heinrich Pfeiffer

Langestraße 17

Molkerei-
Produkte
Milchhandlung

H. Butte Nachf.

INHABER: W. HAHN
FLEISCHERMEISTER

Wilhelmshöher Allee 283
Fernsprecher Nr. 3047



Rind-, Schweine-, Kalb-
und Hammelschlachtere
pr. Wurst- u. Fleischwaren

Spez.:
Täglich frische Kochwurst

Gasthaus Tura

Inhaber: Karl Riehm

empfiehlt seinen Saal den
Vereinen zum Abhalten von
Festlichkeiten, Versammlungen
Gutgepflegte Biere
Fernruf 1179

Celvertrieb

Nordhausen

G. m. b. H.

Verkaufsstelle Kassel

Fernsprecher 4250

Grosstank: Yorkstrasse 7



Auto-Benzin

Zechenbenzol

Teutol-Benzol

Gas-Cel

Auto- u. Maschinenöle

Casseler Basalt-Industrie

Aktiengesellschaft

Kaiserstrasse Nr. 61

Kassel

Fernruf 5921-5925



Hartbasalt



Reihen-, Klein-, Mosaik- und Polygonal- Pflastersteine, Bordsteine, Splitt, Grus, Steinschlag in allen Sortierungen u. Spezialgeschlägen für Eisenbahn- und Strassenbauten.

Basaltin-Platten

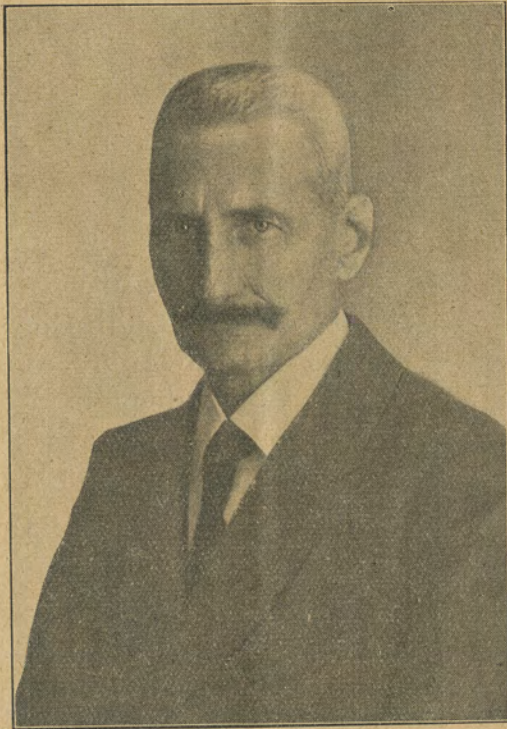


geeignet als Belag von Bürgersteigen, Bahnsteigen, Werkstätten, Hallen, Güterschuppen, Industriebauten, Autogaragen.

Basaltin-Bordsteine



als Bord- und Einfassungssteine für Bürgersteige, Bahnsteige.



J. Schmidt

1. Vorsitzender des Straßenbahner-Vereins seit 1903.

Straßenbahner-Verein Kassel



jähriges Jubiläum

am Freitag, den 3. August 1928

im großen Stadtparksaal

Anfang 17 Uhr

Gasthof Schützengraben

Straßenbahnerklaus

Inhaber C. Hofmann

BAHNHOF WILHELMSHOHE

Telefon Nr. 3909

Kropffche Biere - Bürgerliche Küche - Fremdenzimmer

Zubehör für Kraftwagen nur
Troester & Neuhaus
fragen

Fabrikniederlage:

Bahnhofstraße 15, Fernruf Nr. 972, 973

Gebr. Kugelmann

KASSEL - WILHELMSHOHE, Wilh.-Allee 285

Einzelverkauf - Versand - Grossverkauf



Anerkannt
leistungsfähiges
Haus für Modewaren,
Damen- und Herren-
Konfektion, Wäsche, Aussteuern

Gemeinsamer Einkauf mit ca. 400 bedeutenden Geschäften Deutschlands

F. Hackländer G. m. b. H., Kassel

Fernsprecher Nr. 15, 698, 2698, 3117, 3118

Stets großes Lager in:

T- und U-Eisen, Stabeisen, Fassoneisen,
Bandeisen, Eisenbleche schwarz, verzinkt,
verbleit, Zink- u. Weißblechen, Gußröhren
Gas- u. Siederöhren, Verbindungsstücke
Schrauben, Muttern, Niete, Ketten
Öfen und Herden
sowie aller sonstigen einschlägigen Waren

Auf Wunsch mehrerer Betriebsangestellter wurde am 4. August 1903 unser heutiger Verein der Straßenbahner gegründet; von dem Wunsche ausgehend, die Kameradschaft innerhalb des Vereins zu pflegen.

Am 21. Juli 1904 fand die erste Versammlung statt, welche von 104 Mitgliedern besucht war. Es wurden gewählt:

- als 1. Vorsitzender J. Schmidt
- „ 1. Schriftführer F. R. Krüger
- „ 1. Kassierer G. Hofmann

Auf Grund des Kameradschaft fördernden Geistes innerhalb des Vereins, nahm derselbe von Jahr zu Jahr zu, sodaß er heute eine Mitgliederzahl von 352 aufzuweisen hat. Als ständige Festlichkeiten wurden beschlossen ein Sommer- und Weihnachtsfest jedes Jahr zu veranstalten.

Bei einer gemütlichen Versammlung, welche am 20. Mai 1904 stattfand, tauchte nach gemeinsamen Absingen des Liedes: „Am Brunnen vor dem Tore“ der Gedanke auf, eine Gesangsabteilung zu gründen, welches mit Beifall aufgenommen wurde. Es meldeten sich zugleich 40 Sänger.

Paul von Rhein, Kassel
BÜRO - EINRICHTUNGEN
CONTINENTAL - SCHREIBMASCHINEN
RECHENMASCHINEN

AUStELLUNGSPlatZ WILHELMSTR. 2 1/2
FERNVERBINDUNGEN 4901 u. 5101



LUDWIG WAGENER

SPEZIALWERKSTÄTTEN FÜR DIE GESAMTE
ELEKTR. AUSRÜSTUNG DES KRAFTWAGENS

Hauptgeschäft:

KASSEL

Garde-du-Corps-Platz 1 1/2
Fernruf 6813

Zweigstelle:

GÖTTINGEN

Weender-Landstr. 40-42
Fernruf 3213

F. Uhlendorff, Kassel-B.

Eisengießerei und Maschinen-Fabrik

Fernsprecher 99

Grauguß

Roh u. bearb. f. Baubedarf, Landwirtschaft, Maschinenbau
u. a. Faßlagergerüste, Stalleinrichtungen, Säulen und Unterlegplatten
Kanalisationsteile, Feuerungs- und Ringofenarmaturen
Maschinengeformte Riemenscheiben, Roststäbe, Wagen-
buchsen, Walzenringe - Achslager und Bremsklötze

Formmaschinen-guß für jeden Bedarf

Maschinen u. Maschinenteile

nach Zeichnung und Muster für Brauereien, landwirt.
Betriebe, Faß- und Holzindustrie, Stein- und Tonindustrie
Spinnereien und Webereien, Zündholzfabriken, Farbmühlen, Triebwerke
Riem- und Seilscheiben, Gefräste Räder, Pressen und
Stanzen, Schnitte und Vorrichtungen

Reparaturen aller Art

O. Brückner & Sohn

Installationen aller Art — Klempnerei

Kupferausführung, Blitzabl.-Bau u. Prüfung

Fernruf 4865, Laden: Wilhelmshöher Allee 276

welche durch Entgegenkommen der Direktion abgelöst
wurden, um an den Uebungsstunden teilnehmen zu können.

In der Generalversammlung am 12. Juli 1904 wurden
die Herrn Direktoren

Blumberg und Langlet

durch großes Mitwirken im Verein durch einstimmigen
Beschluß zu Ehren-Mitgliedern ernannt:

Am 21. Juli 1903 fand das 1. Stiftungsfest verbunden
mit Fahnenweihe statt, zu welchem die Herren der Direktion
und der Behörden eingeladen waren. Es fand im Garten
der alten „Germania“ statt. Die an diesem Tage einge-
weihete Fahne war eine ehrenvolle Stiftung der Herren der
Direktion.

Der Einladung waren gefolgt:

Direktor Blumberg

„ Langlet

Polizei-Präsident Steinmeister

Baurat Oertel

Bankier Kodj

Inspektor Eggert

Lehrer Winter

Vorstand Lingelbach

Prokuriert Crezelius

Wilhelm Höhmann

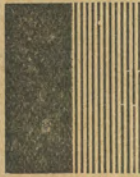
Kassel-Wilhel., Kunoldstr. 9, Telef. 2328

Tapezierer-, Polsterer und Dekorationsgeschäft

Spezialität: Einleumsbelag

empfehl alle vorkommenden Polsterarbeiten. Aufarbeiten
und modernisieren gebrauchter sowie anfertigen und
liefern neuer Polster-Möbel aller Art. Einrichten und
tapezieren ganzer Wohnungen sowie einzelner Zimmer

Baugeschäft Heinrich Krug



INHABER: OSWALD AMELUNG
Hoch-, Tief-, Beton- u. Eisenbetonbau
Kassel-Wilhelmshöhe
Kaiser Friedrichstraße 17

Fernsprecher Nr. 614

*Für beste Qualität in
Fleisch- und Wurstwaren
empfiehlt sich*

Heinrich Barthmann
Fleischermeister
Wilhelm-Allee 322, Tel. 1721

Damm & Co.
KASSEL-B.

Leipzigerstr. 111, Ruf 3034

Metallgießerei und Dreherei

Mitteldeutsche
Straßenbaugesellschaft m. b. H.

Niederzwehren, Frankfurterstraße 26 | Fernsprecher 6240 und 6241

Dampfwalzenbetrieb u. Teerstraßenbau
Pflaster- und Asphalt-Arbeiten

An diesem Abend trug die neugegründete Gesangs-
abteilung unter Leitung des Chormeisters Schäfer das
Lied vor:

„Wo zur frohen Feierstunde“.

Ebenfalls war der Gesangverein

„Kasseler Sängerkranz Westend“

der Einladung gefolgt und half durch Vortrag einiger Lieder
an der Verschönerung des wohlgelungenen Abends mit.

Nach jahrelanger friedlicher Vereinsarbeit wurde durch
den im August 1914 plötzlich ausbrechenden Weltkrieg
auch unser Verein in Mitleidenschaft gezogen. Da dem
Ruf des Vaterlandes die Mehrzahl der Mitglieder folgte,
war der Verein gezwungen, die Geschäfte ruhen zu lassen.

Um nun den im Felde stehenden Vereinsmitgliedern
zu zeigen, daß auch die in der Heimat zurückgebliebenen
ihrer gedachten, wurden sie, soweit es die Vereinskasse
zuließ, mit Liebesgaben bedacht.

Nach Beendigung des für unser Vaterland so traurig
beendeten Krieges war es das erste für die Zurückge-
kehrten gemeinsam mit den hier gebliebenen den Verein
wieder aufzurichten, um die alte Kameradschaft von früher
wieder zu pflegen.

„GRUWA“

Abtlg.: An- u. Verkauf von Grundstücken

Inhaber: Jean Blankenburg

Fernsprecher Nr. 5260 KASSEL Grüner Weg Nr. 1

VORTRAGSFOLGE:



Anfang 17 Uhr



1. Hymne, Chorlied
2. Festrede Direktor Schreiber
3. Bundeslied (Brüder reicht die Hand zum Bunde)
4. Ansprache des I. Vorsitzenden
5. Bundesfeier

PAUSE

K i n d e r | s p i e l e u | w.



SONDERFARBEN UND LACKE
FÜR
STRASSEN- u. KLEINBAHNEN

ROSENZWEIG & BAUMANN
KASSELER FARBEN-, GLASUREN- UND LACKFABRIK
KASSEL



VORTRAGSFOLGE:



II. TEIL



6. Gemeinsames Singen Sängerkranz Westend
Gesangs-Abt. Straßenb.
7. a) Heimatsehnen, Volkslied Hingst
b) Zieh mit Nesler
c) Fuhrmannslied, Volkslied Molkenhauer
Chormeister G. Mühlhausen

Anschließend

Konzert und Tanz



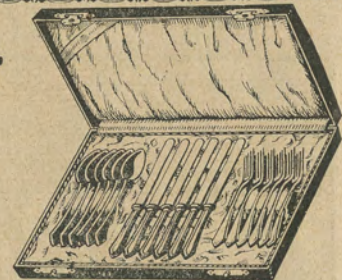
Kochendörffer

gegr. 1828

Uhren

jeder Art

Schmuck / Trauringe / Bestecke



Wilhelm Fehr

Pflastermeister

Ausführung von:

Tiefbau-, Pflasterer-, Chaussierungs- u. Asphaltarbeiten

KASSEL, Büro: Scharnhorststraße 10, Fernruf 1157

Manss-Oelhaag-Betriebsstoffe

Mit an der Spitze stehen die

MANSS

**OEL- UND BETRIEBSSTOFF-
HANDELSGESELLSCHAFT m. b. H.**

Ochshäuserstraße 23-27

Fernsprecher Nr. 1824

**Oelhaag-
Betriebsstoffe
Benzin, Benzol, Motoröle**

KASSEL-BETTENHAUSEN

„Fit“

Autoreifen-Erneuerung

Meyer & Co., G. m. b. H.

Marsfelderplatz 10, Fernspr. 3195

Gummilager aller führenden Marken / Reparaturbetrieb modernster
Art / Autowahlleder, Schwämme und sonstiges Zubehör



38 Vereinsmitglieder blieben auf dem

„Felde der Ehre“,

deren wir auch an dem heutigen Tage Gedenken:

Theodor Schmidt
Heinrich Schröder
Friedrich Ritter
Ferdinand Lachmund
Eckhardt Neuber
Heinrich Gocksha
Georg Schmidt
Hermann Peukert
August Bengsch
Ernst Helbing
Karl Küster
Heinrich Gerlach
Ferdinand Hildebrand
Karl Heinemann
Wilh. Mogge
Heinrich Poch
Karl Plackert
Heinrich Weidemann
Adolf Dege

Heinrich Jütte
Karl Filmes
A. Szezepanski
Heinrich Schmidt
Wilh. Hackmann
Peter Schmidt
Friedrich Faber
Josef Seifert
Jacob Wetzel
Heinrich Drangenstein
Heinrich Sturm
Wilh. Jürgens
Johann Senflebe
Heinrich Meise
Jacob Geisel
Ferd. Oppermann
Fried. Wörmann
Heiter
Steinacker



Philipp Brahm



Pflastermeister

Fernsprecher 773

Kassel, Wilhelmsb.-All. 58

**Pflaster-, Asphalt-, Tiefbau- und
Straßenbaugeschäft, Automobilstr.**

Löscht Feuer mit
TOTAL



Kohlensäure-
Trocken-Feuerlöcher
für Entstehungsbrände verschiedener Art

Polar-Total Das neue
Kohlensäure-Schnee-Löschverfahren

Total-Verkaufsbüro Kassel, Inhaber: Julius Langenau,
Telefon 1573, Nebenstelle / KASSEL / Holländischestraße 68

Georg Saur

Tiefbau / Straßenbau

Kassel, Zwehrener-Weg Nr. 44

Telefon Nr. 1368

Otto Haack

Kassel-Wilhelmshöhe
Baugeschäft

Sägewerk, Zimmerei, Treppenbau, Bauschreinerei

Landgraf-Karlsstr. 33, Ecke Hasselweg, Fernsprecher Nr. 4928
Lagerplatz: Kohlenstraße

Mit Stolz dürfen wir sagen, daß ihnen dieses voll und ganz gelungen ist, denn heute zählt unser Verein schon wieder 352 Mitglieder, von denen 61 noch Gründer des Vereins sind und zwar folgende:

Gründer des Vereins 1. September 1903

Brostmeyer	Hagedorn	Röhling
Bonn 1	Löffler 1	Riemenschneider 1
Bonn 2	Leis	Schmidt 4
Brübach	Lüther	Schnare
Bierwirth	Liehr 1	Siebert Kontr.
Bernhardt	Klein O. K.	Sturm
Diehl 1	Kerjel	Stähling 1
Eisenhuth	Karras	Stanoffek
Fickert	Karthäuser 1	Speck
Fuhrmann	Könnecke	Thiel 1
Gora	Koch 1	Umbach Kontr.
Griesing	Machmar	Wagner 1
Jähnert 1	Mänz	Werneburg
Jacobi	Noll	Werner Kontr.
Hofmann 1	Opfermann	Willershausen
Hofmann 2	Pfaff	Weigel
Hellwig	Rudolph 1	Weide 1
Hohbein	Ränge 2	Zugreif
Holl	Ränge 1	Schellhase
Hering	Reuter	
	Richter	

Chr. Denn

Glasermeister

Entengasse 10, Fernruf 2851

Ausführung sämtlicher Glaser - Arbeiten
Einrahmung von Bildern und Spiegeln

Lager von Gold- und Politurleisten, Spiegelgläsern, fertigen Bildern und Spiegeln

Feilenfabrik

Th. Hild Söhne / Kassel

Gegründet 1848 — Adolfstraße Nr. 15 — Fernsprecher 170

Fabrikation hochwertiger Qualitätsfeilen in allen Formen und
Hiebarten — Aufhauen stumpfer Feilen

„Bürgersäle“

Inhaber: Heinrich Göster

Kassel, obere Karlstraße 17

Telefon 6072



empfiehlt seinen Saal und
Gesellschaftsräume zur Ab-
haltung von Festlichkeiten

Mitteldeutsche Wegebaugesellschaft

m. b. H.

Kassel, Friedrichsplatz Nr. 5

Fernsprecher 6340



Modern. Straßenbauweisen

Neu- und Umpflasterungen in
Basalt und anderem Hartgestein

Basaltplattenbeläge
Gußasphaltarbeiten jeder Art
Schmelzbasaltplatten

Tiefbau

C. W. Röttger, Kassel

Fernsprecher Nr. 1027

Untere Hohentorstraße 33

Eisenwaren

Sonder-Geschäft in Schrauben, Muttern, Nieten, Schlüssel, Splinte
Unterlegscheiben, Spiralbohrer usw.

Müller & Schalles

Kassel - Wilhelmshöhe

Wilhelmshöher-Allee 317 / Ruf 3501



**Dekorationsmaler und
Weißbindergeschäft**

Kolonialwaren / Feinkost

Konserven — Südfrüchte — Spirituosen — Weine

Martin Conrad

Kassel-Wilhelmshöhe

Wilhelmshöher-Allee 326 / Fernsprecher 2816



Zahlungserleichterung

Emil Kurz

Kassel-Wilhelmshöhe — Langestraße Nr. 97

**Fachgeschäft f. Nähmaschinen
Grammophone und Fahrräder**

bei äußerst kalkulierten Preisen

**Gut sortiertes Schallplattenlager
Mechanische Reparatur-Werkstatt**

Frischmilch

in Flaschen und Kannen aus erstkl. Viehbeständen größerer Betriebe
(keine Erhitzung der Milch und keine Zerstörung von Vitaminen)

Die Viehbestände sind dem Tuberkulose-Vertilgungsverfahren angeschlossen, auch steht
meine (tl. Milch unter der Kontrolle des städt. Untersuchungsamtes Herrn Dr. Paulmann

*Feinste Süßrahm-Tafelbutter | Frische Schlagrahne, saure
Sahne, Eier | Feinste Qualität in Hand- und Schnittkäsen*

liefert ins Haus sowie ab Läden

Gg. Hoff's Molkerei u. Milchhandlung, Kassel-Wilhelmshöhe

Wilhelmshöher-Allee 287 - Filialen: Wilhelmshöher Allee 281 und 315 - Telefon 5379

Firma Arno Arold, Kassel
Tiefbauunternehmung
Eisenbahn-, Straßen- u. Wasserbauten, Fundierungen
Beton und Eisenbeton

Geschäftsräume: Ludwigstraße 5

Gebrüder Hellmund

Schreinermeister

Bolles Nachfolger

Bau- und Möbelschreinerei
Innenausbau

Ziegelstraße Nr. 2

Fernsprecher 6041

Heinrich Theis



Stellmachermstr.

Bachstraße Nr. 15

Chr. Künweg

Huf- und Wagenschmiede

Kirchditmolderstraße 22

Drogerie



Wilhelmshöhe

Inhaber: Hans Henss

Wilhelmshöher Allee 315 | Telefon 7458.

DROGEN, CHEMIKALIEN

Sie kaufen billig bei **G. BURGTORFF**

Haus- und Küchengeräte,
Einkochgläser, Apparate
und Ringe

Wilhelmshöher Allee 123¹/₂ und 279 Fernruf 2255

Dampf-Brot- und
Feinbäckerei
mit elektrischem Betrieb von

GOTTLOB MARKUS

Wilhelmshöhe

Langestr. 13 / Fernsprechanjchluß 4647

Täglich 3 mal frische Bröddchen

Wilhelm Degenhardt

Bahnspediteur und Möbeltransport

KASSEL-WILHELMSHÖHE

Franz Döring Fleischermeister

Fabrikation ff.
Fleisch- und
Wurstwaren



Wilhelmshöher Allee 326
Telefon Nr. 3990

Georg Seebach

Fleischermeister

Langestraße Nr. 66, Telefon 3673

**Rind-, Schweine-, Kalb-
u. Hammelschlachtereien**

Fabrikation f. Fleisch- u. Wurstwaren | Täglich ff. Kochwurst

Heinrich Wagner, Kassel-Wilhelmshöhe

Fernsprecher Nr. 4999 — Wilhelmshöher Allee 333

Kunst- u. Bauschlosserei

Reparaturen
prompt und billig



Anfertigung sämtl. Bauschlosser- und Schmiede-
Arbeiten, Spezialität: Grabgitter, Balkons, Geländer,
Baubeschläge, Elektr. Betrieb, Autog. Schweißungen

Friedrich Ludolph

Langestraße Nr. 56

Großes Lager v. Damen-, Herren- u. Kinderschuhen

Reparaturen werden prompt und preiswert ausgeführt

„Berliner Hof“

Gast- und Logierhaus, Wilhelmshöher Allee 163

INHABER: JULIUS SCHIFFHAUER

Verkehrslokal d. Straßenbahner, behaglich gut eingerichtetes
Familien-Restaurant. Jeden Sonnabend u. Sonntag Konzert

Heinrich Schwedes

Kassel-Wilhelmshöhe, Wilhelmshöher-Allee 313

Buchbinderei und Schreibwarenhandlung

Werkstatt für feinste Bildereinnahme

Uniformen Zivilbekleidung

aller Art



VEREINIGTE UNIFORM A.-G.

MOHR & SPEYER JACOB WEIS FELDSTEIN & BERGER

Gegr. 1844

Gegr. 1872

Gegr. 1868

KASSEL

GROSSE ROSENSTRASSE 24

FRANKFURT A. M.
Niddastr. 86

MAINZ
Parkustr. 3

OFFENBACH A. M.
Gr. Marktstr. 50

WIESBADEN
Moritzstr. 44

STUTTART
Breitestr. 4

KARLSRUHE I. B.
Kaiserstr. 241a

LUDWIGSHAFEN A. RH.
OGGERSHEIMERSTR. 49

DRESDNER BANK

Eigenkapital 130 Millionen Reichsmark

Gegründet 1872

FILIALE KASSEL

Kölnische-Straße 9/11

Telefon: Sammelnummer 5725 / Postscheckkonto Frankfurt a. M. 860

Annahme von Spargeldern zu günstigen Zinssätzen

Eröffnung provisionsfreier Scheck-Konten

An- u. Verkauf von Wertpapieren



GENERAL-VERTRETUNG

Opel Automobil-Verkauf

Th. Veyhl & Comp.

Tel. 5372, 3972, 2973 - KASSEL - Opernstraße 11-13

Kaifer-

W. Krug Nachf., Inhaber:

Fernsprecher Nr. 2773 / **KASSEL-WILHELMSHÖHE** / Wilhelmshöher Allee 304



Drogerie

Apotheker Hermann Balluff

Drogen, Chemikalien, Parfümerie, Seifen, Schwämme, Badelätze, Mineralwässer, sämtliche Artikel zur Krankenpflege
Alle Sorten Sämereien

PHOTO-ARTIKEL